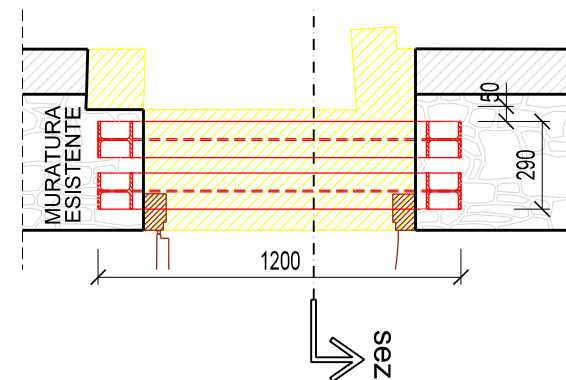


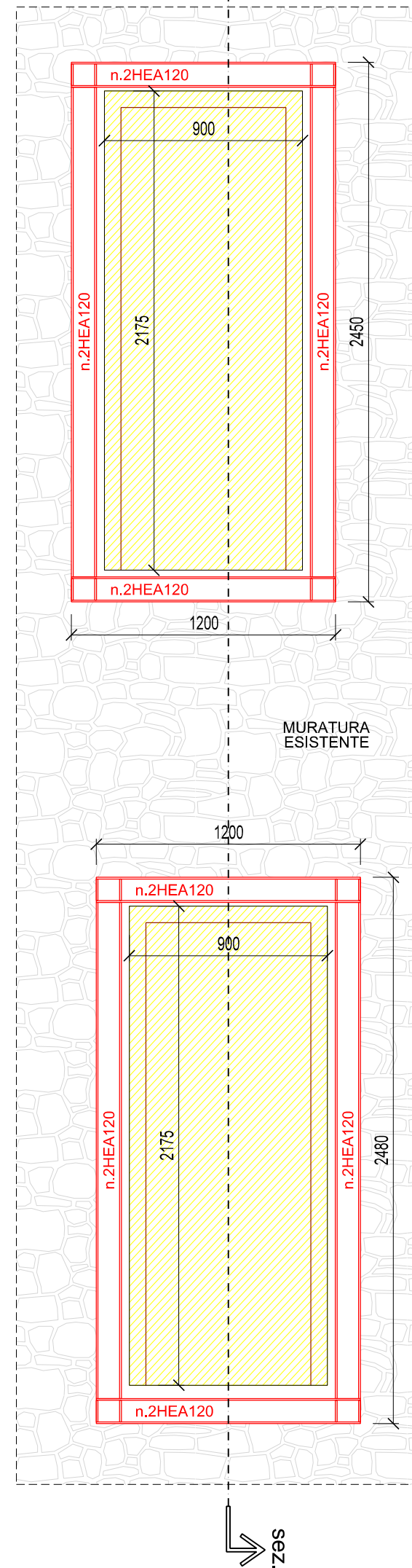
## PARTICOLARE 2

Scala 1:25 - MISURE ESPRESSE IN mm

## PIANTA



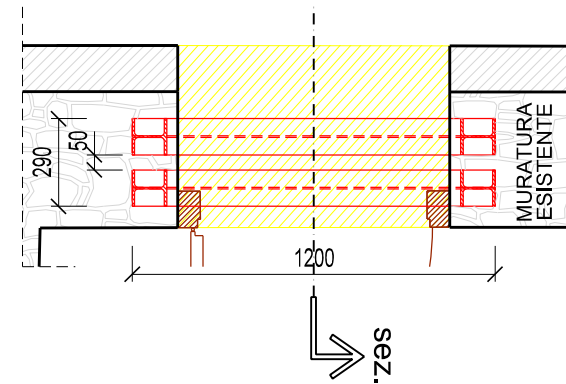
## PROSPETTO



## PARTICOLARE 1

Scala 1:25 - MISURE ESPRESSE IN mm

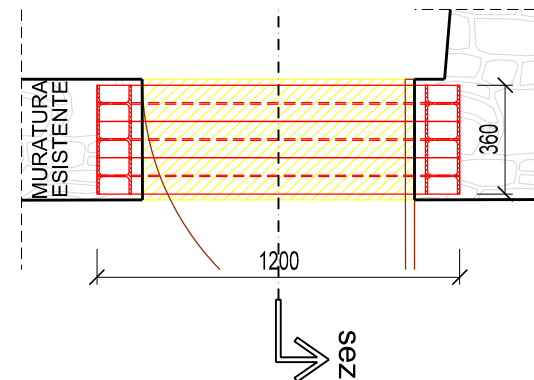
## PIANTA



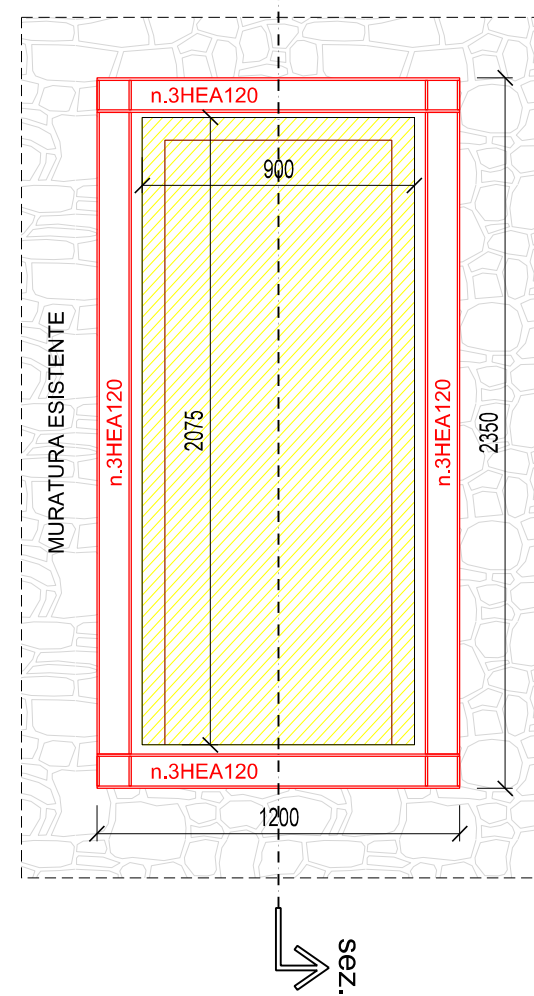
## PARTICOLARE 5

Scala 1:25 - MISURE ESPRESSE IN mm

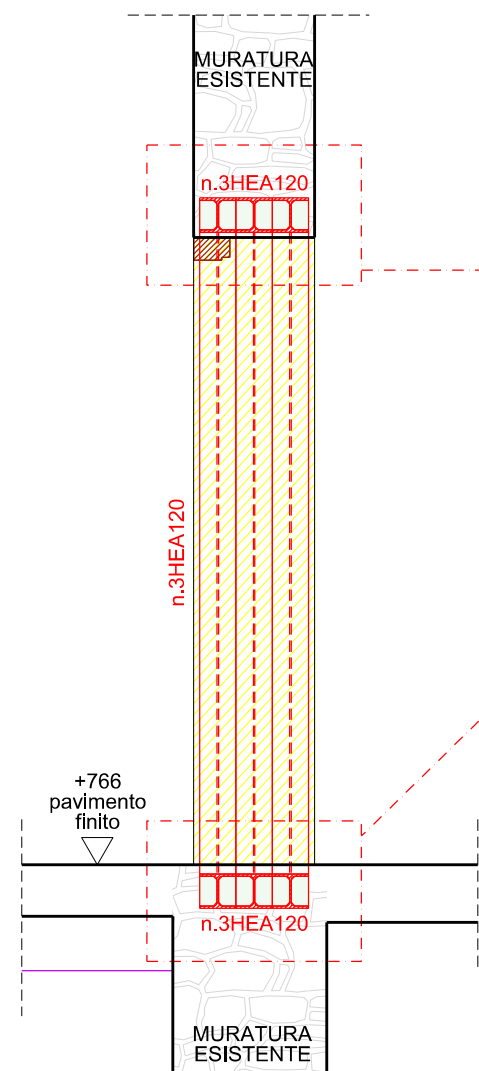
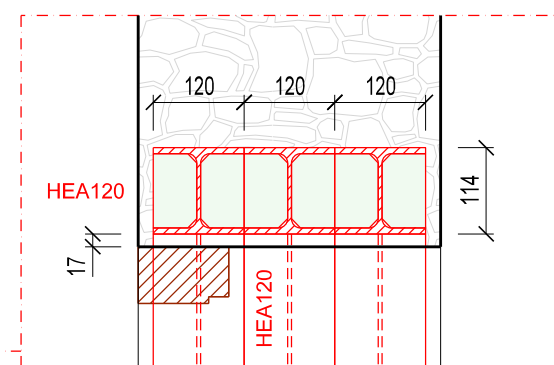
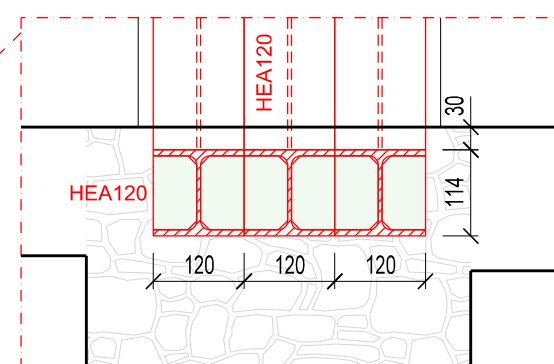
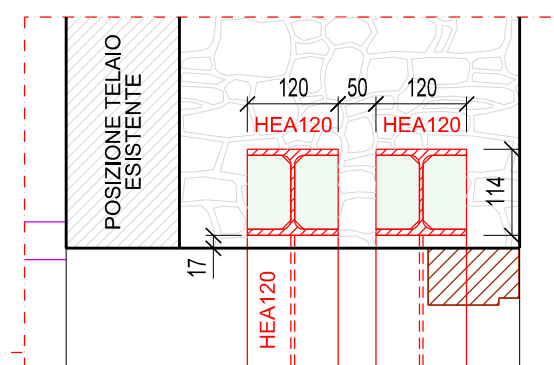
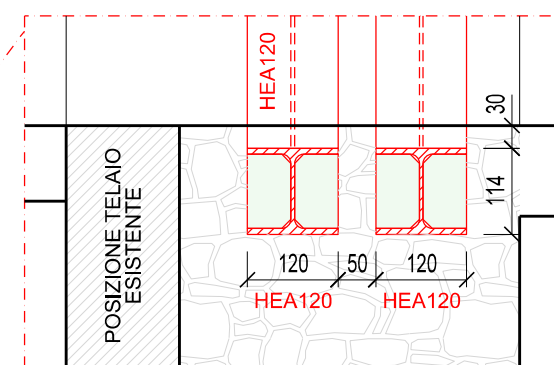
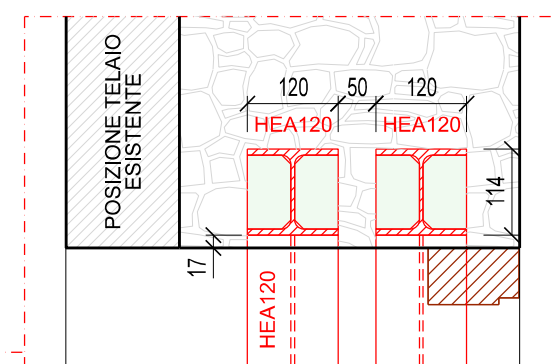
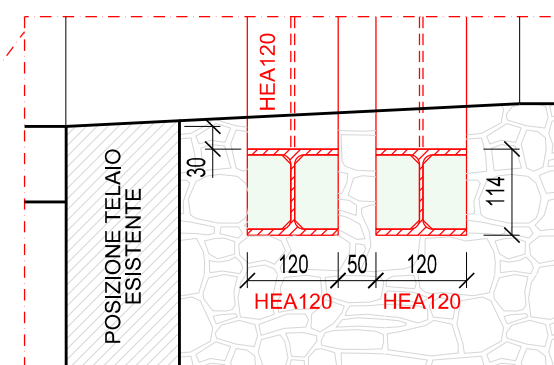
## PIANTA



## PROSPETTO

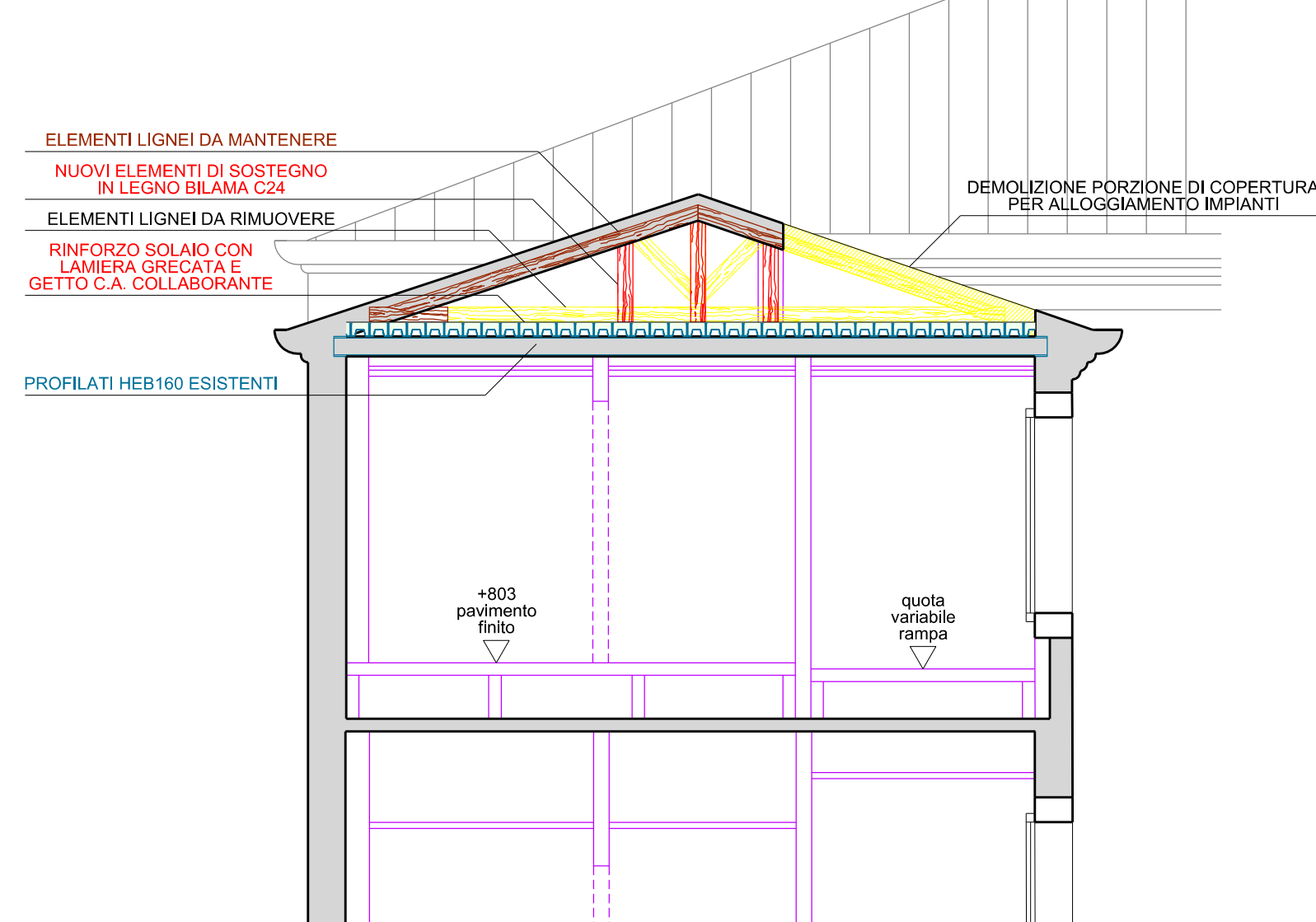


## SEZIONE

PARTICOLARE - Scala 1:10  
MISURE ESPRESSE IN mmPARTICOLARE - Scala 1:10  
MISURE ESPRESSE IN mmPARTICOLARE - Scala 1:10  
MISURE ESPRESSE IN mmPARTICOLARE - Scala 1:10  
MISURE ESPRESSE IN mmPARTICOLARE - Scala 1:10  
MISURE ESPRESSE IN mmPARTICOLARE - Scala 1:10  
MISURE ESPRESSE IN mm

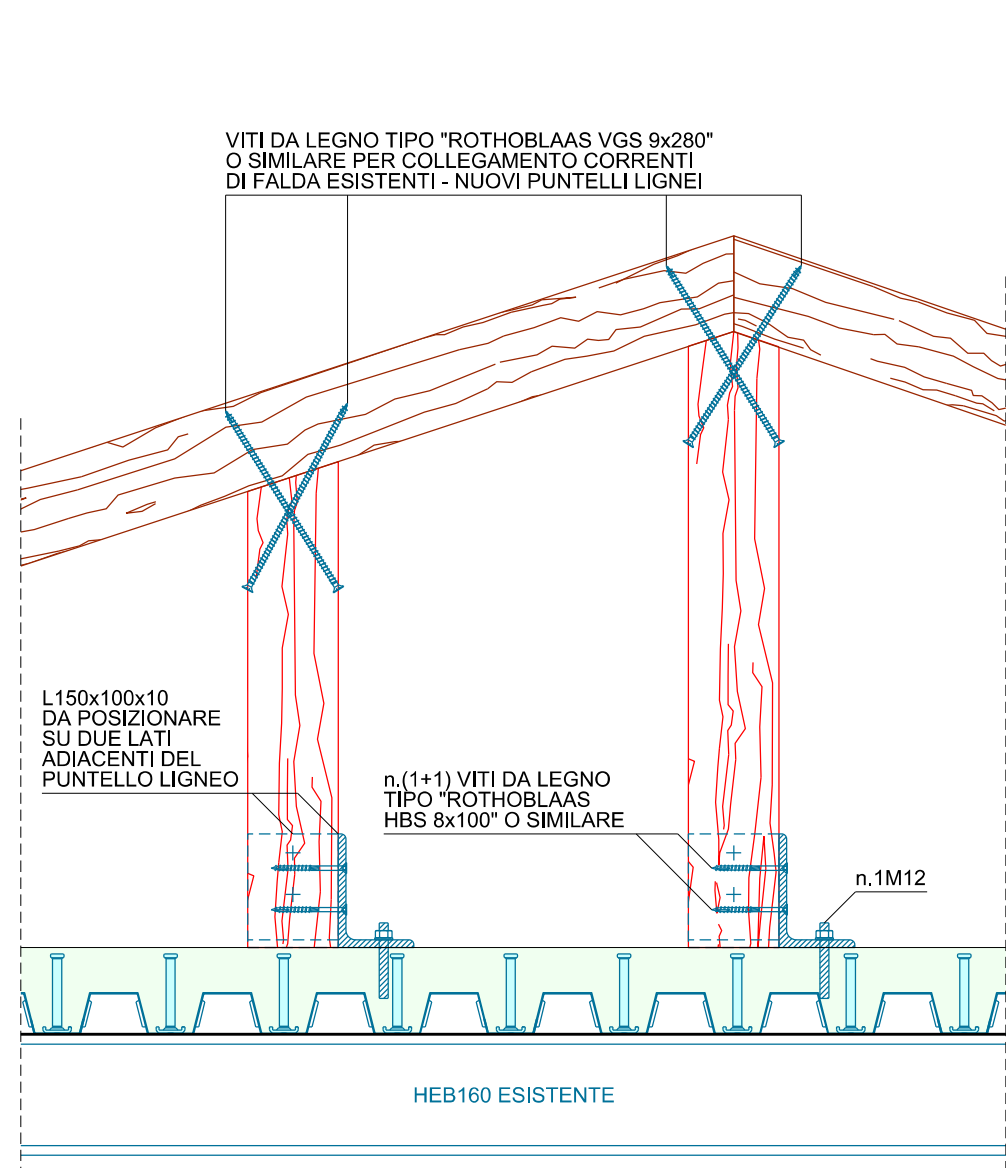
## SEZIONE RINFORZO SOLAIO SOTTOTETTO

Scala 1:50 - MISURE ESPRESSE IN cm



## PARTICOLARE SOSTEGNO TRAVI DI FALDA

Scala 1:10 - MISURE ESPRESSE IN cm



CARATTERISTICHE DELLE STRUTTURE IN C.A.					
CALCESTRUZZO (in conformità alla UNI EN 206-1)	TIPO DI GETTO	CLASSE DI RESISTENZA	CLASSE DI ESPOSIZIONE	CLASSE DI CONSISTENZA	DIAMETRO MAX A/C
	GETTI ELEVAZIONI	C28/35	XC3	S4	25mm
ACCIAIO PER ARMATURA	B 450 C CONTROLLATO IN STABILIMENTO				
	TUTTI I FERRI DEVONO ESSERE ANCORATI: - mediante sovrapposizione di almeno 50 diametri - mediante ancoraggio in getti per almeno 50 diametri - mediante squadra di 10 diametri, salvo diversa disposizione				
In corrispondenza delle intersezioni con altri elementi strutturali, salvo diversa specifica, dimezzare il passo delle staffe per una lunghezza alla quale si applica la massima sezione trasversale					

CARATTERISTICHE DELLA RETE ELETTRICAZIONE (ELS)		ARMATURA A QUINCONCIO	
- LA SOVRAPPOSIZIONE dei pannelli di rete dovrà essere pari ad almeno una maglia		• • • • •	
- AGLI ANGOLI ESTERNI verticali delle murature deve essere predisposto un ferro d'angolo Ø 8/20 sviluppo = 80 cm		• • • • •	
- CONTORNARE I BORDI delle murature con l'armatura indicata a lato, salvo diversa indicazione		• • • • •	

CARATTERISTICHE DELLE CARPENTERIE METALLICHE	
ACCIAIO IN PROFILI LAMINATI: S275	SALDATE D'ANGOLO TIPICHE SALVO ECCEZIONI INDICATE
ACCIAIO PIASTRE SECONDARIE SQUADRETTI E NERVE DI RINFORZO: S275	
NORME DI RIFERIMENTO PER BULLONERIA	
SISTEMA SB (Structural Bolting)	EN 15048-1-2:2007
MATERIALI	EN ISO 898-1
GEOMETRIA	VITI EN ISO 4014 DADI EN ISO 4032 RONDELLE EN ISO 4762
VITI: CLASSE 8.8	DADI: CLASSE 8
LIVELLO DI CONTROLLO DELLE SALDATE (UNI EN ISO 5817): C - MEDIO	

MARCATURA CE ELEMENTI METALLICI - UNI EN 1090					
CLASSIFICAZIONE DANNI	CC1	CC2	CC3	CC1	CC2
CLASSE DI ESERCIZIO	SC1	SC2	SC1	SC2	SC1
CLASSE DI COSTRUZIONE	PC1	EXC1	EXC2	EXC3	EXC3
	PC2	EXC2	EXC2	EXC3	EXC4

CARATTERISTICHE DELLE STRUTTURE IN LEGNO	
LEGNO BILAMA E TRILAMA CLASSE C24 SECONDO EN 11035	Valori Caratteristici di rigidità Mod. elast. parali. medio: $E_{mod} = 11.000$ MPa Valori Caratteristici di rigidità Flessione: $f_{b,0} = 24,00$ MPa Traz. parallela alle fibre: $f_{t,0} = 14,00$ MPa Traz. ortog. alle fibre: $f_{t,90} = 0,50$ MPa Compres. parallela alle fibre: $f_{c,0} = 21,00$ MPa Compres. ortog. alle fibre: $f_{c,90} = 2,50$ MPa Taglio e torsione: $f_v = 2,50$ MPa

N.B.:	- LE MISURE DI TRACCIAMENTO DOVRANNO ESSERE VERIFICATE CON IL PROGETTO ARCHITETTONICO - PER IL POSIZIONAMENTO DEI FORI NELLE MURATURE E NEI SOLAI VEDERE PROGETTO ARCHITETTONICO
	☉ ☐ QUOTE AL FINITO ☐ ☒ QUOTE AL GREZZO
	[*...] Quote di riferimento imposta intradosso solaio

PROVINCIA DI BELLUNO

COMUNE DI BELLUNO

RESTAURO CONSERVATIVO DI  
PALAZZO CREPADONA  
DESTINATO ALLA NUOVA MEDIATECA DELLE DOLOMITI

- PROGETTAZIONE ESECUTIVA DEI LAVORI DI RESTAURO, OPERE  
EDILI, STRUTTURALI, IMPIANTISTICHE E COORDINAMENTO DELLA  
SICUREZZA IN FASE DI PROGETTAZIONE



## COMMITTENTE

COMUNE DI BELLUNO  
Piazza Duomo, 1 - 32100 Belluno  
C.F.: 00132550252 - P. IVA: 00132550252

## RESPONSABILE UNICO DEL PROCEDIMENTO

arch. Carlo Erranti

## ARTECO ARCHITECTURE ENGINEERING CONSULTING

c.so S. Anastasia n.38 - VERONA

## Studio di Ingegneria MAZZORAN TILOCA DE LOTTO

piazza Castello n.4 - BELLUNO

## ING. PIETRO CANTON

piazza Piloni n.12 - BELLUNO

## STUDIO BORTOT

via Cal de Formiga n.12b - SANTA GIUSTINA (BL)

## R. STUDIO

via Marmolada n.2/o - ALLEGHE (BL)

## ING. CHIARA BARATTIN

via General Cantore n.34 - ALPAGO (BL)

STRUTTURE  
INTERVENTI SU EDIFICIO ESISTENTE  
PARTICOLARI

DATA

05.09.2018

AGGIORNAMENTI

ALLEGATO

218

1:50 - 1:25 - 1:10